



SOCIAL - RH

## INTÉGREZ AVEC SUCCÈS !

Entreprise,  
TPE ou PME,  
associations  
et autres structures  
employant des salariés

### Se concentrer sur l'entrée d'un salarié est bénéfique pour votre entreprise !

**1** Réactivité et fiabilité

**2** Sécurisation  
de la procédure d'embauche

**3** Anticipation  
des risques prud'homaux



### Si vous êtes dans une de ces situations...

- > Je prévois une **embauche** et aimerais connaître l'impact de la rémunération prévue sur les résultats de mon entreprise.
- > La **convention collective** dont dépend mon entreprise prévoit probablement certaines obligations. Quelles sont-elles ? Comment les intégrer ?
- > Quel type de contrat de travail choisir ? Dois-je le faire rédiger par un avocat ?
- > Il y a aussi toutes les **formalités et procédures** inhérentes à cette embauche. Est-ce compliqué ?

*Nous avons des solutions à vous proposer !*

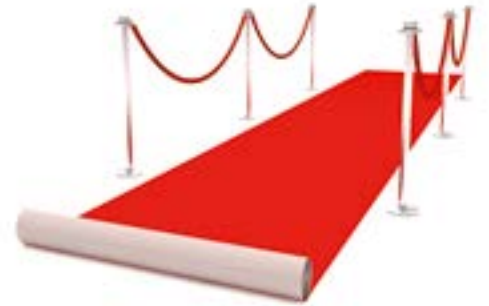


Entrée d'un nouveau salarié :  
appuyez-vous sur nous !

## Les atouts de notre proposition

AVANTAGES

- 1 Des professionnels **dédiés** et **spécialisés**
- 2 Une écoute **disponible et réactive**  
pour des procédures fluides
- 3 Une **assistance complète**  
aux formalités administratives
- 4 Modalités de co-production ajustées



## NOTRE OFFRE DE SERVICES



Conseil sur le choix du contrat et **optimisation**

**Simulation** du coût

Etablissement du contrat de travail

**Prix sur devis** selon prestations



[www.sfa-audit.eu](http://www.sfa-audit.eu)  
[experts@sfa-audit.fr](mailto:experts@sfa-audit.fr)

Adhérent



Membre



Votre Expert-Comptable vous conseille en toute indépendance

1

7 Rue des Corroyeurs  
67200 **Strasbourg**  
03 88 30 12 21

2

4A Rue du Général Leclerc  
67210 **Obernai**  
03 88 47 62 62

3

1 Place de la République  
67260 **Sarre-Union**  
03 88 00 12 83

4

9 Rue de la Gare  
67700 **Saverne**  
03 88 02 85 60

